



SARCELLES
Collège Anatole France
34 bis av Pierre Koenig
95200 SARCELLES
01 39 90 38 26
0950900m@ac-versailles.fr

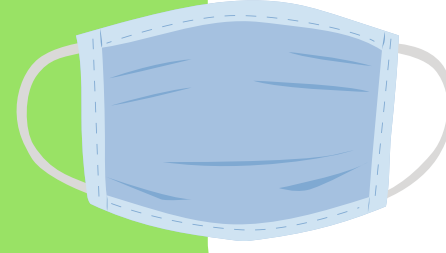
CONSIGNES ELEVES

Protocole sanitaire Novembre 2020

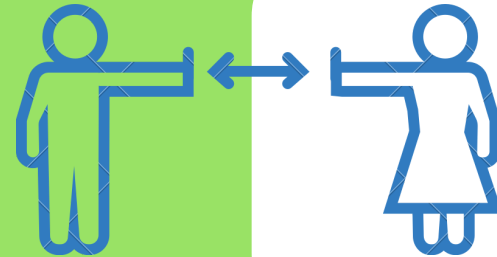


Je me désinfecte les mains :

- à l'entrée du collège
- avant et après chaque récréation
- en entrant et en sortant du self
- avant et après le cours d'EPS
- avant et après le passage aux toilettes



Je porte le **masque** obligatoirement dans l'enceinte de l'établissement.
Les DP doivent apporter deux masques.



Je respecte les **règles de distanciation physique et j'applique les gestes barrières.**



Les **emplois du temps** sont inchangés.

Section foot: par double niveaux.
Chant choral: par double niveaux.
CDI: accueil par niveau, plus de prêt de livres.
UNSS: maintenue par niveau selon le planning établi.
Latin: maintenu par niveau.
Etude: en salle de classe ou distanciation si en salle d'étude.



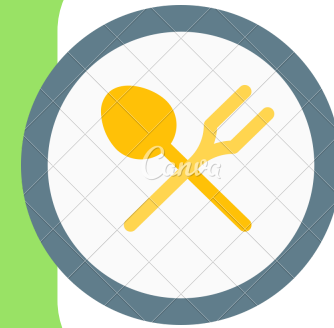
Je peux apporter une gourde ou une bouteille d'eau uniquement.



6ème/5ème au 2ème étage
4ème/3ème au 1er étage

Je reste **dans la même salle** toute la journée, sauf pour les salles spécialisées (sciences, techno,...)

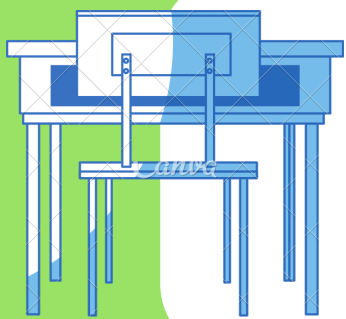
Je respecte le sens de circulation défini.



Au réfectoire, **je m'installe à la place indiquée par l'adulte (distanciation respectée). Je retire mon masque seulement quand je suis assis et je le remets si je dois me déplacer dans le self.**



A la récréation, je reste dans la **zone définie pour mon niveau qui est la zone de rangement par classe. 5 élèves maximum pour les toilettes**



Je reste à la **même table** toute la journée. Dans une salle spécialisée, ma table a été désinfectée avant de m'installer



Dans le cadre du plan **vigipirate** :

- je montre l'intérieur de mon sac à l'entrée du collège et je présente mon carnet de correspondance.
- Je ne reste pas devant le collège.
- Les cours d'EPS se déroulent dans l'enceinte du collège pour le moment.

